

Vigtigt vedr. recycling/ Wichtig/ Please remember:

- DK:** Det er vigtigt, at du sorterer rigtigt, ellers kan en container fyldt med genbrugs-materialer blive ødelagt. Derfor følg sorteringen som beskrevet på side 2. Sorterer du rigtigt, så vil vi sikre at materialerne går til genanvendelse og i fællesskab skåner vi miljøet.
- DE:** Es ist wichtig, dass - wie auf Seite 2 beschrieben - richtig sortiert wird, um die gesammelten Wertstoffe der Wiederverwertung zuführen zu können. Dadurch verringern wir gemeinsam den Anteil von Restmüll und schonen unsere Umwelt.
- EN:** Please correctly dispose of your waste to avoid spoiling a container filled with recyclable materials. Follow the instruction on page 2 carefully. With your effort and our expertise, we can recycle more materials and help protect the environment.

Aske/ Asche/ Ash:



- DK:** Aske fra grill og brændeovne skal være kold og samlet i en plastpose, gør evt. asken våd, inden det kommer i beholderen til dagrenovation.
- DE:** Asche vom Grill und von Kaminöfen darf nur kalt - im Zweifel machen Sie die Asche nass - und in einem Müllbeutel/Plastiktüte verpackt in den Behälter für den Restmüll gelangen.
- EN:** Ash from barbeques and fireplaces is to be disposed off when cold – pour water over it if in doubt. Please place it in a plastic bag before putting it in the household waste container.

2. udgave januar 2015



Information om genbrug og affald

til sommerhuse tilknyttet affaldsøer

Sommerhuse - Lakolk



Genbrug og affald [Dansk](#)
Recycling und Abfall [Deutsch](#)
Recycling and waste [English](#)



DK: I sommerhusområdet ved Lakolk er der fælles affaldsløsninger, dvs. at affaldet skal bringes til en af affaldsøerne. En affaldsø består af 3 opsamlingsbeholdere: Restaffald/dagrenovation – Aviser og pap – Flasker og dåser. Placeringerne af affaldsøerne kan ses på kortet på næste side. Sorter dit affald i forskellige poser, lige klar til at komme i affaldsbeholderen.

DE: In den Ferienhausgebieten von Lakolk befinden sich Sammelstellen für die Abfallentsorgung. Dass bedeutet, dass der anfallende Abfall zu den Sammelstellen zu bringen und zu entsorgen ist. Eine Sammelstelle besteht aus 3 Behältern: Restmüll – Papier und Pappe – Flaschen und Konservendosen. Die Plazierungen der Sammelstellen sind auf der Übersichtskarte der nächsten Seite markiert.

EN: In the Lakolk holiday homes area, waste is disposed of at 'common waste collection' sites. Each of the sites has 3 different waste containers: household waste – paper and cardboard – bottles and tins. The map on the following page indicates the location of the waste collection sites. Please sort your waste into separate disposal bags and place them in the correct waste container.

Restaffald/dagrenovation/ Restmüll/ Household waste:



DK: Restaffald/dagrenovation er det affald, der bliver tilbage, når alt genanvendeligt er sorteret fra.

DE: Abfall für die Müllabfuhr ist Restabfall, der Abfall der zurückbleibt, wenn alle Wertstoffe und Sondermüll aussortiert worden sind.

EN: Household waste is the non-recyclable refuse.

Aviser og pap/ Papier und Pappe/ Paper and cardboard:



DK: Aviser, reklamer og pap sorteret fra til genanvendelse.

DE: Zeitungen, Reklame und Pappe zum Recycling.

EN: Newspapers, cardboard, and advertising circulars are disposed of separately for recycling.

Flasker og dåser/ Flaschen und Metall Dosen/ Bottles and tins:



DK: Skyllede og rene glas, flasker og metaldåser sorteret fra til genanvendelse

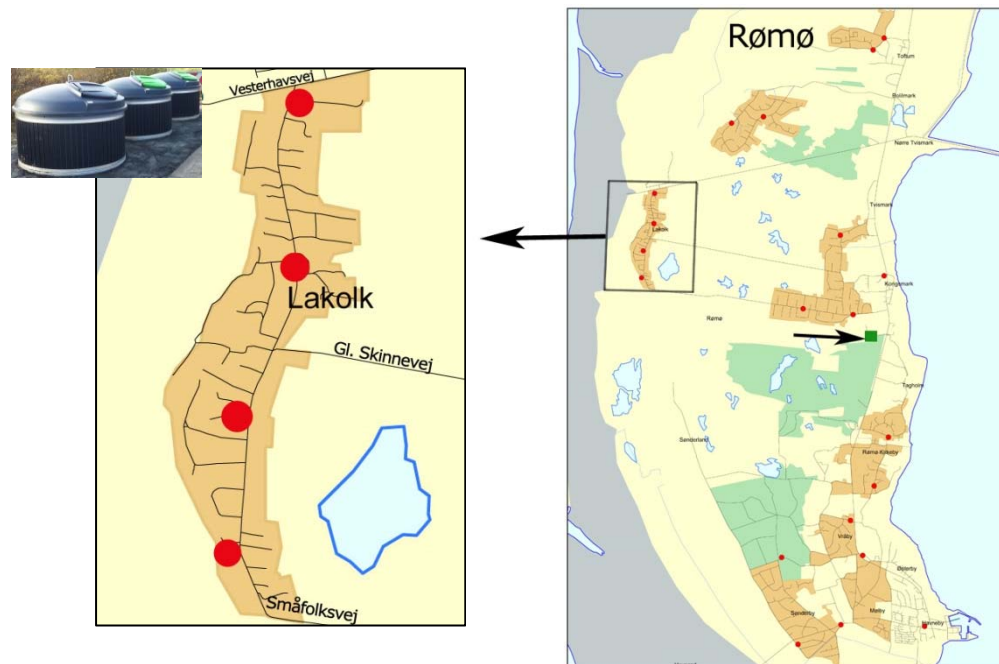
DE: Saubere Flaschen, Glas und Konservendosen zum Recycling.

EN: Clean glass containers, empty bottles, and tins are disposed of separately for recycling.

DK: Der er 4 sæt affaldsøer i Lakolk, hvor du kan komme af med restaffald/dagrenovation, pap og papir, rene flasker og glas - se kortet.

DE: Es befinden sich 4 Abfallsammelstellen zur Entsorgung von Restabfall, Pappe, Papier, Flaschen und Glas in Lakolk – siehe Übersichtskarte.

EN: 4 common waste collection sites are located in the Lakolk area. There you can dispose of household waste, paper and cardboard, as well as clean bottles and tins – see map below.



● Affaldsøer i Lakolk.
Abfallsammelstellen.
'Common waste collection' sites.

■ Viser genbrugspladsens placering på Rømø.
Hier finden Sie die Wertstoffhöfe auf Rømø.
Here you will find the Recycling-centre at Rømø.

Rømø Genbrugsplads/ Wertstoffhöfe/ Recycling-centre:

Havnebyvej 114, 6792 Rømø

Åbningstider/ Öffnungszeiten/ opening hours:

Fredag/ Freitag/ Friday: Kl. 10 - 17

Lørdag/Samstag/Saturday: Kl. 9 - 16

DK: På Rømø Genbrugsplads kan du aflevere sorteret affald undtagen dagrenovation.

DE: Die Wertstoffhöfe nehmen sortierten Abfall von privaten Haushalten entgegen, abgesehen von Restmüll

EN: The recycling-centre accepts refuse from private households as long as it is pre-sorted. Household refuse is not accepted.